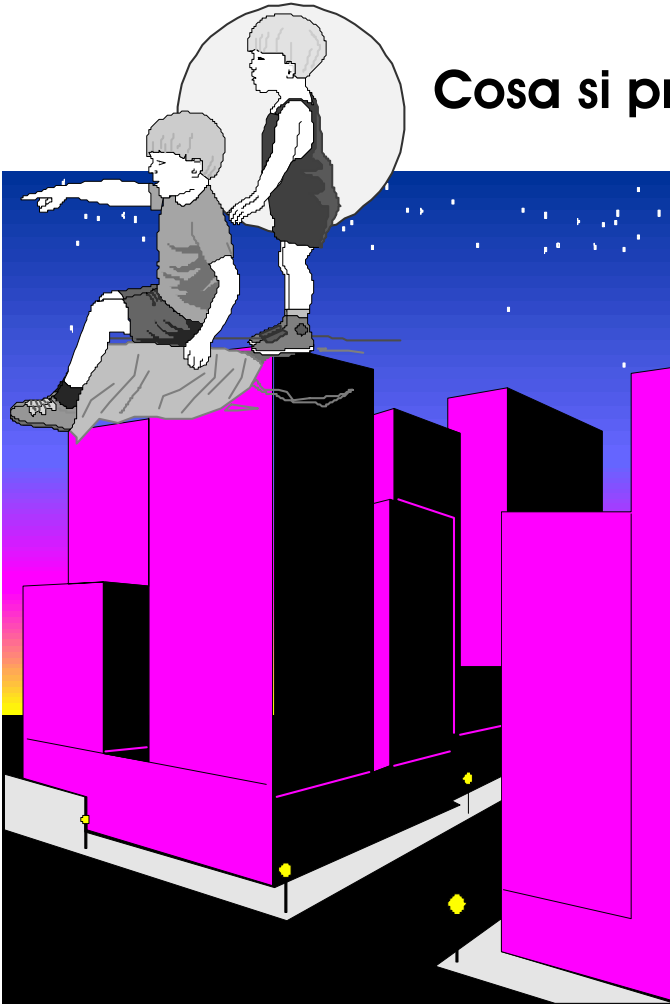


Cosa si propone il laboratorio?



- Di costruire dal basso e attraverso una "progettualità possibile", calata nella reale situazione urbana, le maglie di una rete per la graduale riconquista del territorio.
- Gli eventi educativi in città al chiuso o all'aperto, cadenzati in periodi opportuni, sono l'ago della bussola per questa riappropriazione culturale.